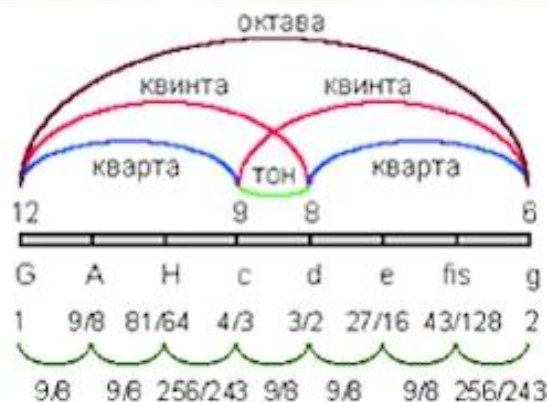


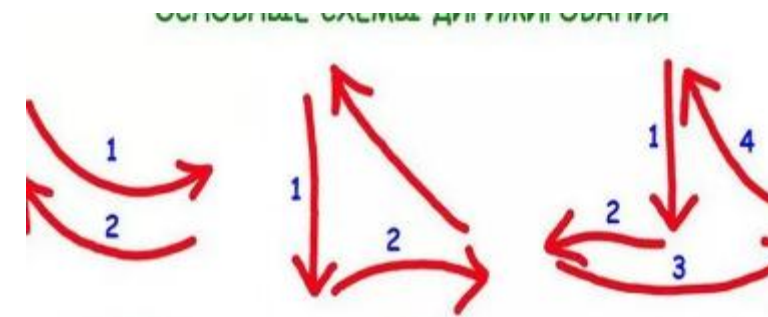
# Сольфеджио - слагаемые успеха.

МУЗЫКА  
У Ы А

У окна Анна. У Анны коса.



*Ре мажор*



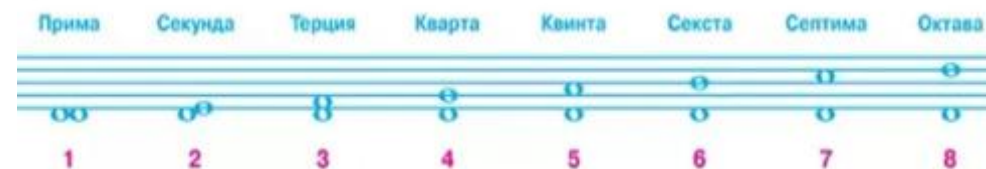

$I_{12} = 12l = l_1$   
 $I_3 = 9l = \frac{3}{4} l_1$   
 $I_4 = 8l = \frac{2}{3} l_1$   
 $I_2 = 6l = \frac{1}{2} l_1$   
 $I_3 = \frac{2l_1 l_2}{l_1 + l_2}$

$f_1 = 1$   
 $f_2 = 2$   
 $f_3 = \frac{3}{2}$   
 $f_4 = \frac{4}{3}$

$I_{21} = \frac{2}{1}$  — октава  
 $I_{31} = I_{24} = \frac{3}{2}$  — квинта  
 $I_{41} = I_{23} = \frac{4}{3}$  — кварта  
 $I_{34} = \frac{9}{8}$  — тон  
 $I_1 = \frac{l_1 + l_2}{2}$

квинта есть среднее гармоническое  $l_1$  и  $l_2$   
 кварта есть среднее арифметическое  $l_1$  и  $l_2$

октава = (квинта) × (кварта), тон =  $\frac{\text{квинта}}{\text{кварта}}$ ,  $\frac{\text{октава}}{\text{квинта}} = \frac{\text{кварта}}{\text{тон}}$



септаккорд

трезвучие      нонаккорд



Слово **сольфеджио** — итальянское. Оно происходит от названия двух нот — соль и фа, и означает пение с названием нот.

А всего нот семь. Они называются: до, ре, ми, фа, соль, ля, си.



# Нотный стан. Скрипичный ключ

Музыкальные звуки записываются нотами на **нотном стане**.

Нотный стан — это пять линеек.

Нотный стан

3  
2  
1 } Верхние добавочные

5  
4  
3  
2  
1 } Основные линейки

1  
2  
3 } Нижние добавочные

Ноты пишутся на линейках.



и между линейками нотного стана



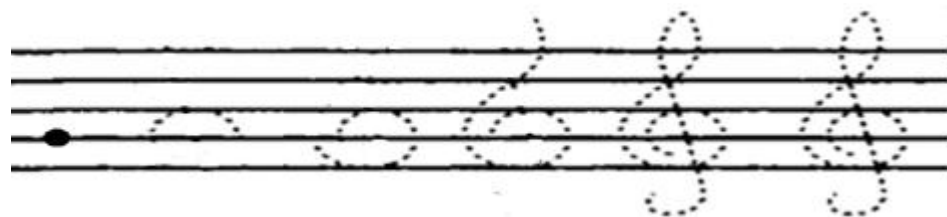
над и под линейками

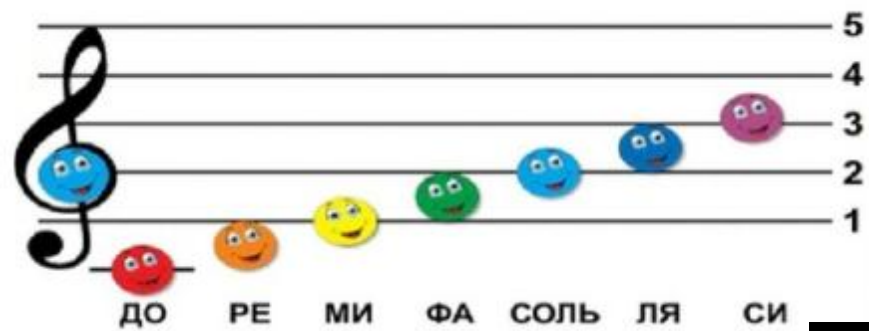


на добавочных линейках

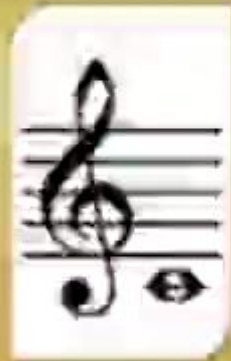


**Скрипичный ключ** или **ключ Соль** — это знак, который показывает, что нота *соль* первой октавы расположена на второй линейке нотного стана.





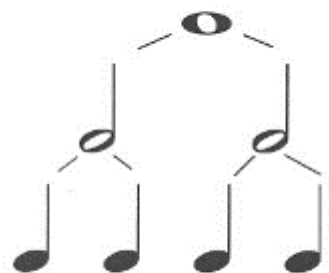
Выбери юла нотки, которую ты видишь на нотном стане.



- ДО
- РЕ
- МИ
- ФА
- СОЛЬ
- ЛЯ
- СИ



Длительность показывает время звучания ноты



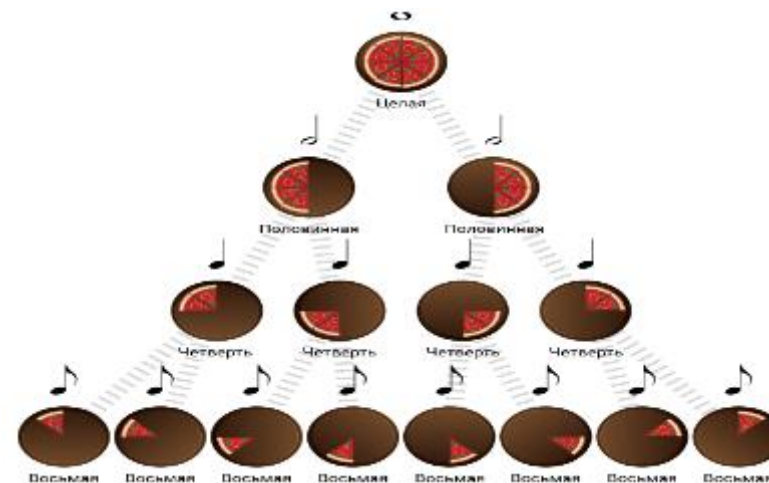
Целая - раз 'и', 2 'и', 3 'и', 4 'и'.

Половинная - раз 'и', 2 'и'.

Четвертная - раз 'и'.



Восьмая - раз или 'и'.



Музыкальные звуки обозначаются нотами. Звуки бывают длинными и короткими.

Мы будем называть длинные звуки четвертями и записывать их так: ♩, а короткие – восьмыми или восьмушками. И записывать их так: ♪.



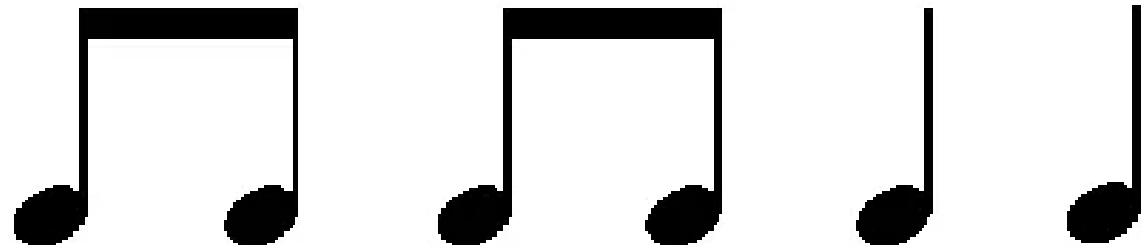
Со - ро - ка, со - ро - ка! Где бы - ла? Да - лё - ко!  
Ка - шу ва - ри - ла, де - ток кор - ми - ла,  
на по - рог ска - ка - ла, гос - тей со - зы - ва - ла!  
Гос - ти у - слы - ха - ли, быть о - бе - ща - ли.



# Солнышко



# Колокольчик Динь-Динь



Помоги Ежику и  
Медвежонку  
исполнить ритмы








# *Ритмические рисунки солнечных лучиков*

*метроритмическое пособие по сольфеджио  
для учащихся подготовительных групп  
и 1-х классов ДМШ и ДШИ*



# Музыкальные примеры

$$\text{♪} + \text{♪} + \text{♪} =$$


а)



в)

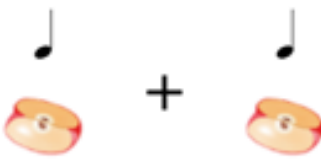


б)



г)



$$\text{♪} + \text{♪} =$$


а)



в)



б)



г)



$$\text{♪} + \text{♪} - \text{♪} - \text{♪} =$$


а)



в)



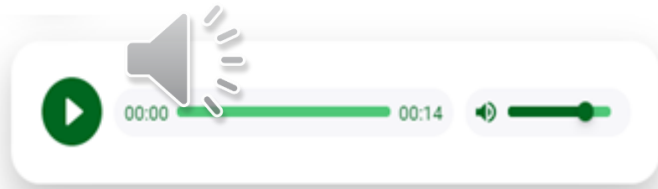
б)



г)



00:00 00:14



a)  $\frac{4}{4}$



б)  $\frac{4}{4}$



00:00 00:14



a)  $\frac{3}{4}$



б)  $\frac{3}{4}$





# БАРАБАНЩИК

Латышская народная песня



○ a)



# ЭХ, ДОРОГИ

А. НОВИКОВ



a)





**Медленно**





# Творческая работа. Сочинение мелодии.

Сочините мелодию из предложенных ступеней и аккомпанемент к ней в тональности ми минор. Количество тактов может быть любым (от 12 до 20 тактов). Фактура и ритм смены аккордов может быть любым, в зависимости от выбранного жанра.

I – IV – III – VI – V – VII (н) – VI - #IV – V – III – I – VI – IV – III – VI - #VI - #VII – I

A handwritten musical score consisting of three systems of staves. Each system has a treble and bass clef staff. The first system is in 3/4 time, the second in 4/4, and the third in 4/4. The melody is written in the treble clef, and the accompaniment is in the bass clef. The key signature has two flats (B-flat and E-flat), indicating D minor. The score includes various rhythmic values, including triplets, and ends with a double bar line.

A diagram illustrating the construction of a melody in D minor using the provided chord sequence. The diagram shows two staves of music in D minor (two flats). The top staff shows a sequence of notes: D4, E4, F4, G4, A4, B4, C5, B4, A4, G4, F4, E4, D4. The bottom staff shows a sequence of notes: D4, E4, F4, G4, A4, B4, C5, B4, A4, G4, F4, E4, D4. Colored boxes highlight specific intervals and notes: a red box highlights the first two notes (D4, E4), a green box highlights the next two (F4, G4), a blue box highlights the next two (A4, B4), a purple box highlights the next two (C5, B4), and a pink box highlights the next two (A4, G4). The notes are connected by lines, showing the melodic flow.

# Слуховой анализ



Минор



Мажор







Мажор





Мажор







Минор





Мажор





Минор



